



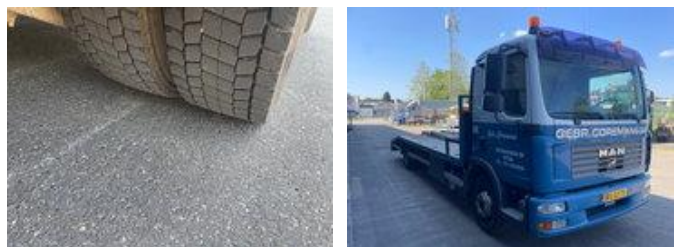
SWINKELS TRUCKS

IM- EXPORT WORLDWIDE

MAN TGL 12.210 Maschinetransporter 255.000 km Euro 3 ! LoadingCap 6.820 Kg

Allgemeine Merkmale

Marke	MAN
Model	TGL 12.210
Unterkategorie	Ladebordwand LKW
Nummernschild	bs-gj-75
Baujahr	2006
Datum der Erstzulassung	18-09-2006
Farbe	Blau
Zustand	Gebraucht
Allgemeinzustand	Sehr gut
Kraftstoff	Diesel
Emissionsklasse	Euro 3



Eigenschaften

Leergewicht	5.170kg
Tragfähigkeit	6.820kg

GVW	11.990kg
Länge	836cm
Breite	241cm
Kabine	Nein
Zylinderinhalt	4.580cc

MAN TGL 12.210 Maschinentransporter 255.000 km Euro 3 ! LoadingCap 6.820 Kg

Technische Spezifikationen

Anzahl der Achsen	2
Achsenkonfiguration	4x2
Übertragung	Handgeschenk
Motorleistung	151

Zubehör